



 マイカードライブ完全対応ガイド — 駐車場・ルート・SA情報すべて収録



絶景

大涌谷・戸ノ湖



温泉

19の温泉地



駐車場

全エリア掲載



グルメ

名物料理



文化

美術館・工芸



春

桜・新緑 3～5月



夏

避暑・登山 6～8月



秋

紅葉・ススキ 9～11月



冬

雪景色 12～2月



19

の温泉地

24

美術館・博物館

90

分（東京から）

100+

の駐車場

エリア別ガイド

AREA GUIDE



湯本・塔ノ沢

箱根の玄関口。温泉旅館・グルメが充実。車でのアクセス◎。

- 📍 湯本周辺に複数有
- 📍 箱根新道・国道1号



強羅・仙石原

高原リゾート。美術館・植物園が点在。国道138号が幹線。

- 📍 各施設に完備
- 📍 国道138号



芦ノ湖・元箱根

富士山を望む絶景の湖畔。旧東海道・箱根峠経由でアクセス。

- 📍 元箱根港・周辺P
- 📍 国道1号・芦ノ湖スカイライン

マイカーアクセスの基本

CAR ACCESS BASICS

東京方面から

東名高速 東京IC → 厚木IC
 → 小田原厚木道路 → 西湘BP
 → 箱根口IC → 箱根新道 → 湯本
 所要：約70～90分（渋滞時2時間超）

⚠️ 渋滞注意ポイント

箱根新道 湯本IC～箱根峠（休日）
 国道1号 芦ノ湖周辺（昼前後）
 国道138号 仙石原周辺（紅葉期）
 → 朝8時前出発が快適ドライブの鉄則！

ドライブルートのイメージ

DRIVE ROUTE OVERVIEW

出

東京・横浜

1

箱根湯本

2

強羅・大涌谷

3

仙石原

4

芦ノ湖・元箱根

帰

東京・横浜



1 大涌谷

火山地帯 所要60~90分

箱根火山の中心部。白煙立ち上る噴煙地帯は箱根随一のスペクタクル。名物「黒たまご」は1個食べると7年寿命が延びると伝わる。晴れた日は富士山も一望。

- 📍 仙石原1251
- 🕒 9:00~17:00
- 🎫 見学無料（ロープウェイ別）
- 🅇 大涌谷駐車場 約200台 500円

🥚 **名物「黒たまご」**
温泉池で茹でると殻が真っ黒になる名物卵。5個入り500円。



2 芦ノ湖

富士山を背景にした絶景の火口湖。海賊船クルーズで湖上遊覧も楽しめる。

- 🚢 海賊船 大人1,200円~
- 🅇 元箱根港P 200台 500円



3 箱根神社

芦ノ湖畔に立つ朱色の「平和の鳥居」が絶景。関東最大のパワースポット。縁結びの神様。

- 🎫 参拝無料
- 🅇 第一P 500円 / 第二P無料

💡 **ドライブTIPS**：大涌谷→芦ノ湖は国道138号・仙石原経由で約20分。途中でカーナビに「元箱根港」を設定すると迷わない。芦ノ湖スカイラインへの接続も便利。



4 箱根彫刻の森美術館

屋外美術館 所要90~120分

7万m²の広大な敷地にヘンリー・ムーアやピカソなど約120点を野外展示。四季の自然と芸術が一体。子ども大人気の「ネットの森」やピカソ館も見どころ。

- 📍 箱根町二ノ平1121
- 🕒 9:00~17:00 (年中無休)
- 💰 大人2,200円 / 子供800円
- 🅇 専用P 100台 無料 (入館者)



5 箱根関所

江戸時代の関所を完全復元。人形による再現展示が迫力満点。

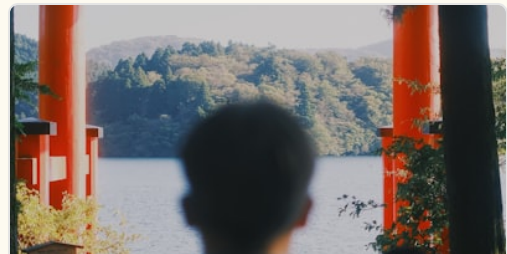
- 💰 大人500円
- 🅇 隣接P 無料



6 仙石原すすき草原

秋(9~11月)に黄金色に染まる絶景草原。朝霧に包まれる幻想的な風景。

- 💰 見学無料
- 🅇 路傍駐車帯あり



7 ポーラ美術館

印象派の名画を収蔵。仙石原の深い森の中に建つ美しい近代美術館。

- 💰 大人2,200円
- 🅇 専用P 150台 無料

📌 その他のおすすめ美術館

岡田美術館 日本・東洋美術 大人2,800円 専用P無料 / 箱根ガラスの森 ヴェネチアンガラス 大人1,800円 専用P無料 / 星の王子さまミュージアム 大人1,600円 専用P有



主な温泉地と泉質

HOT SPRINGS

箱根湯本温泉

アルカリ性単純温泉

皮膚に優しく疲労回復に最適。最もアクセスしやすい。

小涌谷温泉

硫酸塩泉

美肌効果が高い。ユネッサンがある人気エリア。

宮ノ下温泉

塩化物泉・硫酸塩泉

「万病の湯」と称される歴史ある名湯。老舗旅館が多い。

芦ノ湖温泉

アルカリ性単純温泉

湖畔に宿を取り富士山を眺めながら入浴できる。

強羅温泉

硫酸塩泉

緑豊かな高原の温泉。彫刻の森美術館近く。

塔ノ沢温泉

アルカリ性単純温泉

静かな谷間の隠れた名湯。旅館数軒のみの穴場。

仙石原温泉

硫酸塩泉

美術館と一緒に巡れる高原の静かな温泉地。

その他12の温泉地

底倉・木質・姥子・蛸川・大涌谷・二ノ平・宮城野など

🅓 駐車場完備！おすすめ日帰り温泉

DAY TRIP WITH PARKING



天山湯治郷

強羅温泉 / 大人1,300円 / 10:00~22:00

源泉かけ流し7種類の湯船。露天・岩風呂・檜風呂を完備。タオル貸出あり。

🅓 専用駐車場 無料 約100台



ユネッサン

小涌谷 / 大人2,500円～ / 9:00~19:00

プール型温泉テーマパーク。ワイン風呂・コーヒー風呂など家族で楽しめる。

🅓 専用大型駐車場 無料



龍宮殿本館（日帰り）

箱根湯本 / 大人1,500円 / 11:00~20:00

芦ノ湖畔の格式ある旅館の日帰りプラン。富士山・芦ノ湖を望む絶景露天風呂。

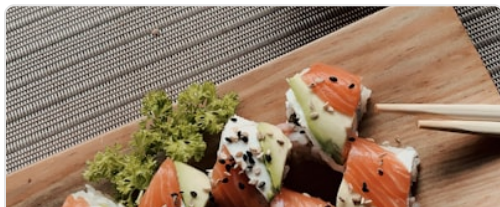
🅓 専用駐車場あり 無料

♨️ 温泉マナー

✓ 入浴前にかけ湯 ✓ タオルは湯船に入れない ✓ 刺青は入浴不可の施設が多い ✓ 食後30分は待って入浴

箱根名物グルメ BEST 6

LOCAL GOURMET



1 黒たまご 5個500円

大涌谷の温泉池で茹でた真っ黒な名物卵。7年延命の伝説あり。大涌谷駐車場（500円）から徒歩すぐ。



2 湯葉料理 2,000円～

箱根の清水で作る湯葉づくし。刺身湯葉・湯葉丼など多彩。湯本エリアに名店多数。



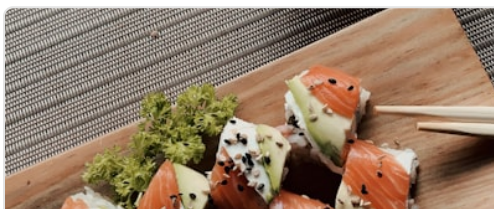
3 懐石料理 8,000円～

旅館の夕食に代表される多彩な季節の一品。相模湾の鮮魚を使った本格懐石。



4 箱根豆腐 1,500円～

清らかな水で作る豆腐は格別。湯豆腐・揚げ出しなど様々な調理法で提供。



5 小田原海鮮 3,000円～

相模湾の新鮮魚介。刺身盛り・海鮮丼ともに絶品。帰路に小田原で立ち寄りも◎。



6 温泉まんじゅう 600円～

箱根定番みやげ。しっとり生地と粒あん。温泉街のお店で焼きたてを。

ドライブ途中に立ち寄れる名店

EAT ON THE DRIVE

☕ 茶のみや本舗（強羅） 抹茶パフェ。専用P有 / ☕ La Terrasse（元箱根） 湖畔カフェ。元箱根港P利用可

🍞 箱根ベーカリー（湯本） 温泉水仕込みパン。湯本エリアP利用 / 🍵 甘酒茶屋（旧東海道） 400年の歴史の茶屋。路肩駐車スペースあり

🍽️ 食事の予算目安

昼食（カフェ）
1,000～2,000円

昼食（レストラン）
2,000～4,000円

夕食（旅館）
8,000～20,000円



東京・横浜からのルート

ROUTE FROM TOKYO / YOKOHAMA

推奨 東名高速ルート（最もポピュラー）

東京IC	東名高速道路に乗る		
厚木IC	東名高速 → 小田原厚木道路 乗り換え	約35分	約620円
小田原西IC	小田原厚木道路 → 西湘バイパス 乗り換え	約25分	約500円
箱根口IC	西湘バイパス出口 → 箱根新道	約10分	約210円
箱根湯本 到着	箱根新道を湯本ICで降りてすぐ	合計 約70～90分	約1,330円～

別ルート 横浜・湘南からのルート

横浜・藤沢方面	国道1号・西湘バイパス経由	約60～75分	約300円～
---------	---------------	---------	--------

SA・PA ガイド（東名高速）

SERVICE AREAS ON TOMEI EXPWY

SA 海老名サービスエリア

東名最大級のSA。フードコート・ショッピングエリアが充実。メロンパン・海老名ミルクフランスが名物。下り線側が特に充実。
東京ICから約30km / ガソリンスタンドあり

PA 中井パーキングエリア（下り）

箱根手前の休憩スポット。売店・トイレあり。ここでトイレ休憩を済ませると箱根内がスムーズ。
東京ICから約62km

PA 鮎沢パーキングエリア（下り）

秦野中井IC～御殿場IC間のPA。軽食・トイレあり。御殿場・箱根方面への分岐付近。
東京ICから約82km

箱根のドライブ絶景スポット

SCENIC DRIVES

- 芦ノ湖スカイライン 湖畔と富士山の絶景。全長10.7km 普通車560円
- 箱根ターンパイク（MOTORWAY） 湘南～箱根を結ぶドライブルート。大観山からの富士山ビューが圧巻
- 西湘バイパス 相模湾を左手に見ながら走る爽快海岸ルート
- 仙石原～御殿場ルート（国道138号） すずき草原・富士山が見える開放的な高原路

⚠️ 冬季・悪天候時の注意

積雪時はスタッドレスタイヤ必須。特に大観山・芦ノ湖スカイラインは凍結に注意。チェーン規制情報は事前にNEXCO東日本HPで確認を。



箱根伝統工芸「寄木細工」

YOSEGI WOODCRAFT



江戸時代後期に箱根で生まれた伝統工芸

多種類の木材を組み合わせ幾何学模様を作り出す精緻な技術。種類は数百種以上。
秘密箱（からくり箱）が定番みやげ。3回～120回スライドで開くからくりが人気。

畑の屋（湯本）専用P無料

歴史スポット

HISTORY



箱根関所

1619年設置の東海道最重要関所を完全復元。芦ノ湖畔の歴史体験スポット。大人500円。

隣接駐車場 無料



旧東海道石畳

江戸時代の石畳が残るハイキングコース。元箱根～箱根峠区間が特によく保存。

元箱根港P利用可

おすすめお土産

SOUVENIRS



寄木細工
3,000円～
伝統工芸品



黒たまご
500円～
大涌谷名物

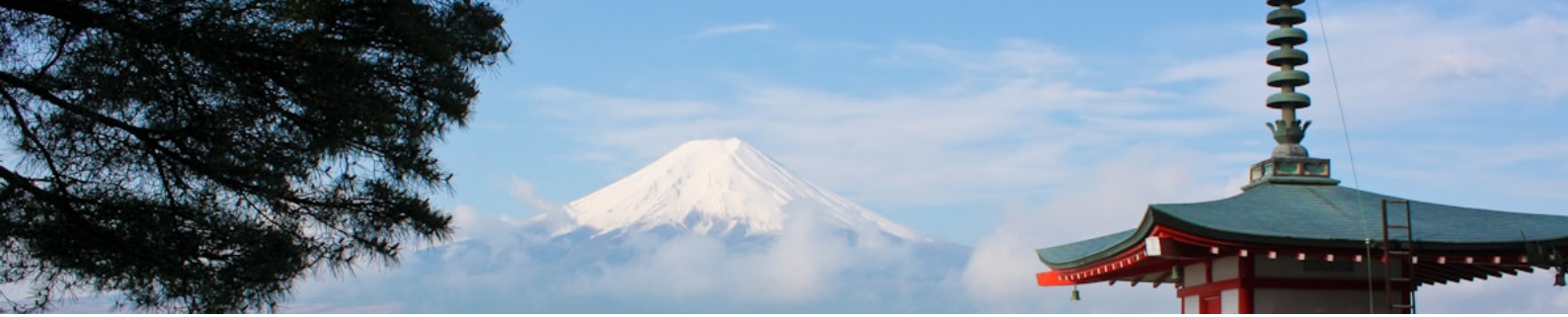


箱根湯もち
800円～
求肥の和菓子

その他の見どころ（文化・歴史）

箱根関所資料館（入館無料） / 箱根神社・九頭龍神社（元箱根）

甘酒茶屋（旧東海道・江戸から続く茶屋） / 小田原城（帰路に立ち寄りも◎）



▲混雑カレンダー：GW・お盆・紅葉シーズン（10～11月）・年末年始は特に混雑。平日・早朝到着が快適ドライブの鍵！

エリア別駐車場一覧

PARKING GUIDE BY AREA

エリア・施設	駐車場名	台数	料金	備考
箱根湯本駅周辺	箱根湯本第1駐車場	250台	600円/日	湯本駅から徒歩3分
	箱根湯本第2駐車場	150台	600円/日	温泉街に近い
大涌谷	大涌谷駐車場	約200台	500円/回	早朝から満車になることも
彫刻の森美術館	美術館専用P	100台	無料（入館者）	美術館に隣接
ポーラ美術館	美術館専用P	150台	無料（入館者）	仙石原・森の中
仙石原すすき草原	路傍駐車帯	約30台	無料	秋は混雑。早朝推奨
元箱根港・芦ノ湖	元箱根港駐車場	200台	500円/回	海賊船乗り場に近い
	桃源台駐車場	300台	500円/回	ロープウェイ接続
箱根神社	箱根神社第一P	100台	500円/回	神社に最も近い
	箱根神社第二P	200台	無料	境内から徒歩5分
箱根関所	関所隣接P	50台	無料	関所入場者のみ

混雑を避けるためのTIPS

PARKING TIPS

- 🕒 朝8時前に到着すると主要駐車場がほぼガラガラ。大涌谷・芦ノ湖は特に差が大きい
- 📅 カーナビ設定は「第二P」「隣接P」も登録しておくで満車時にスムーズ
- 🕒 平日は比較的余裕あり。GW・紅葉シーズン週末は2～3時間待ちになることも
- 🏨 宿泊の場合は旅館・ホテルの無料駐車場を拠点に周辺観光が最も効率的

日帰り 黄金コース 大涌谷 & 芦ノ湖ドライブ

走行距離：約80km / 予算：15,000～20,000円

- 7:30 ● 東京・横浜 出発
早出推奨。東名高速 東京ICへ
- 8:00 ● 海老名SA 休憩
朝食・トイレ。名物メロンパンも◎
- 9:15 ● 強羅・彫刻の森美術館
専用P無料。約90分じっくり鑑賞
- 11:00 ● 大涌谷 P 500円
黒たまご体験&絶景。約60分
- 12:30 ● 仙石原 ランチ
カフェまたは地元レストランで (2,000円～)
- 14:00 ● 元箱根港 P 500円
芦ノ湖の絶景。箱根神社参拝 (約60分)
- 15:30 ● 日帰り温泉 温泉
天山湯治郷など。専用P無料 (約90分)
- 18:00 ● 帰路 出発
箱根新道→東名高速→東京 (夕方渋滞注意)

1泊2日 温泉&アート ゆったり満喫コース

走行距離：約120km / 予算：35,000～60,000円

- [Day 1]**
- 8:00 ● 東京 出発
東名高速。海老名SAで休憩
- 10:00 ● 大涌谷・ロープウェイ
黒たまご体験。絶景鑑賞 (約90分)
- 12:00 ● 芦ノ湖・箱根神社
元箱根港P利用 (500円)、昼食も
- 15:00 ● 旅館チェックイン
旅館P無料。温泉&夕食を堪能
- [Day 2]**
- 9:00 ● 旅館の朝食・チェックアウト
温泉朝風呂も忘れずに
- 10:00 ● 彫刻の森美術館
専用P無料。開館と同時に入場
- 12:30 ● 仙石原 ランチ&土産
カフェ・寄木細工購入など
- 14:30 ● 箱根ターンパイク
大観山の富士山ビューポイントで撮影
- 16:00 ● 帰路
西湘BP→東名高速で帰宅

👛 旅行予算の目安

日帰り：15,000～25,000円

(高速代・駐車場・入場料・食事・お土産含む)

1泊2日：35,000～60,000円

(旅館宿泊・夕朝食付き込み)

✅ 出発前チェックリスト

- 高速道路のETCカード確認
- カーナビに目的地をセット
- 旅館・ホテルの予約確認
- 天気予報・渋滞情報の確認
- 冬季：スタッドレスタイヤ確認